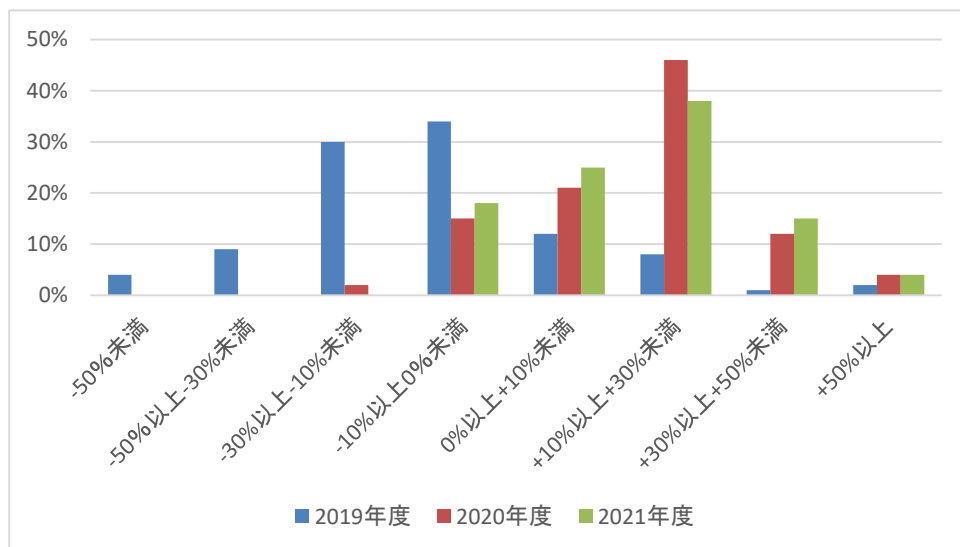


「投資信託の販売会社における比較可能な共通 KPI」の公表について

大田原信用金庫では、「お客さま本位の業務運営に関する基本方針」を 2018 年 2 月 1 日に策定しました。

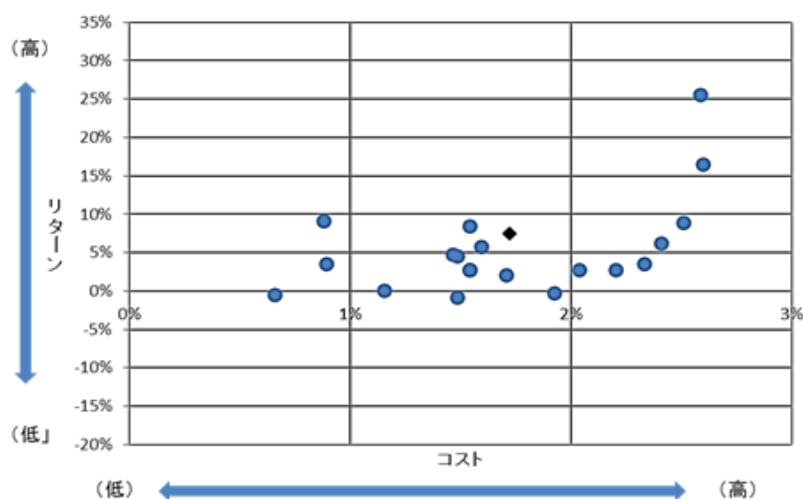
今般、2022 年 3 月末時点での取組み状況が纏まりましたので公表します。

1. 投資信託運用損益別顧客比率

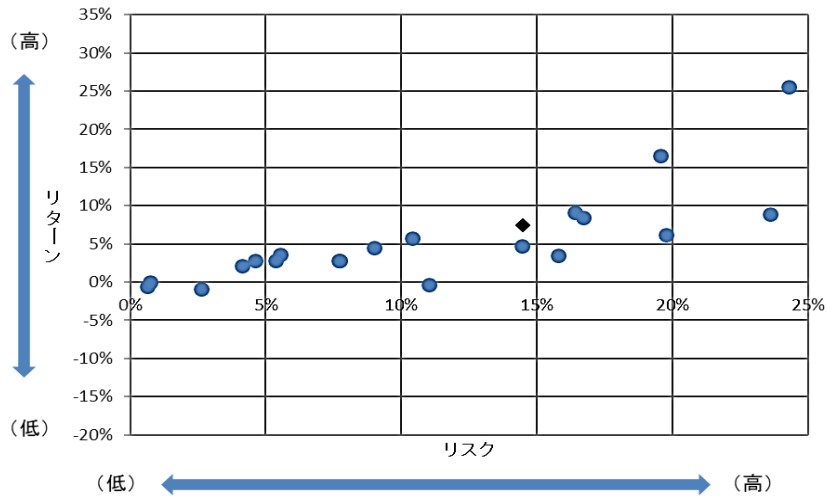


基準日：2022 年 3 月末時点（2003 年 6 月以降の数値をもとに算出）

2. 投資信託取扱銘柄のコスト・リターン／リスク・リターン



残高加重平均値	コスト	リターン
	1.72%	7.50%



残高加重平均値	リスク	リターン
	14.48%	7.50%

銘柄名
① しんきんインデックスファンド225
② 三井住友・グローバル・リート・オープン
③ しんきん3資産ファンド(毎月決算型)
④ DIAM高格付インカム・オープン(毎月決算コース)
⑤ グローバルAIファンド
⑥ ダイワ・インド株ファンド
⑦ しんきんグローバル6資産ファンド(毎月決算型)
⑧ DIAM高格付外債ファンド
⑨ グローバル・ロボティクス株式ファンド(1年決算型)
⑩ しんきんJリートオープン(1年決算型)
⑪ しんきん公共債ファンド
⑫ ニッセイ日本勝ち組ファンド(3ヵ月決算型)
⑬ しんきん世界アロケーションファンド
⑭ ダイワ・バリュー株・オープン
⑮ ニッセイ日本インカムオープン
⑯ グローバル・ソブリン・オープン(毎月決算型)
⑰ ピムコ世界債券戦略ファンド(年1回決算型)Dコース(為替ヘッジなし)
⑱ DIAM高格付インカム・オープン(1年決算コース)
⑲ アセット・ナビゲーション・ファンド(株式40)
⑳ ニッセイ/バトナム・毎月分配インカムオープン