

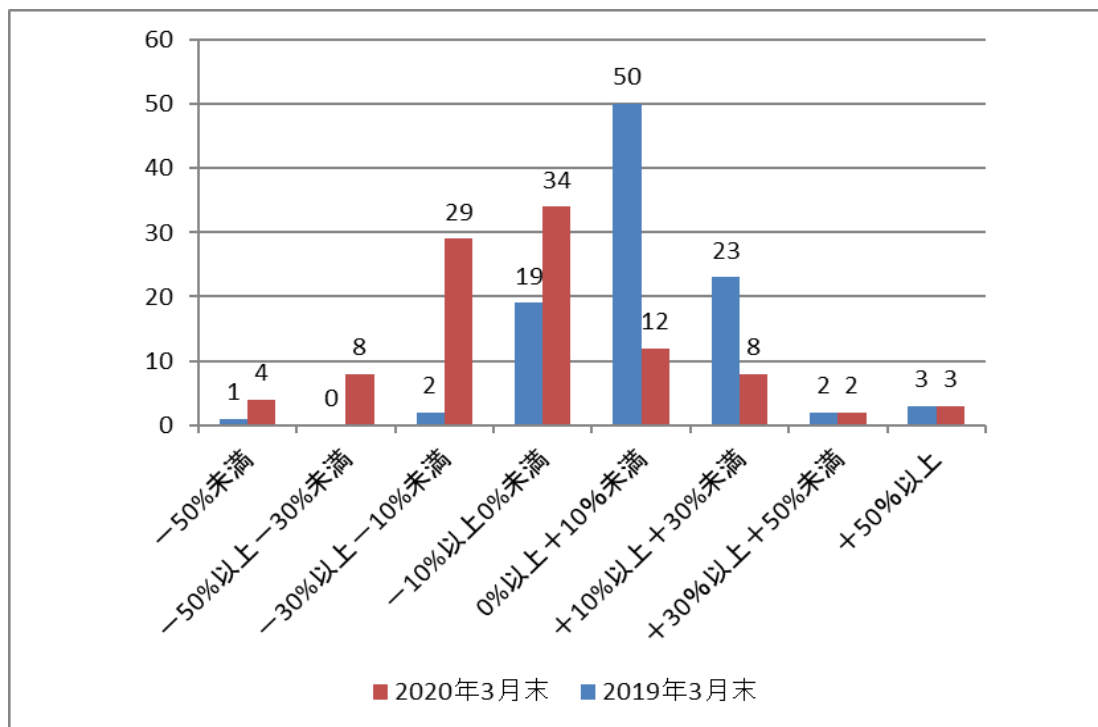
「投資信託の販売会社における比較可能な共通 KPI」の公表について

大田原信用金庫では、「お客さま本位の業務運営に関する基本方針」を2018年2月1日に策定し、2020年2月28日には客観的に評価できる成果指標「KPI」（2019年3月末）を公表いたしました。

今般、2020年3月末時点の当金庫の状況が纏まりましたので更新いたします。

2020年3月末時点で、当金庫で保有しているお客さまの運用損益がプラスのお客さまの比率は、新型コロナウイルス感染症の影響による相場下落により25%となりました。

1. 投資信託運用損益別顧客比率



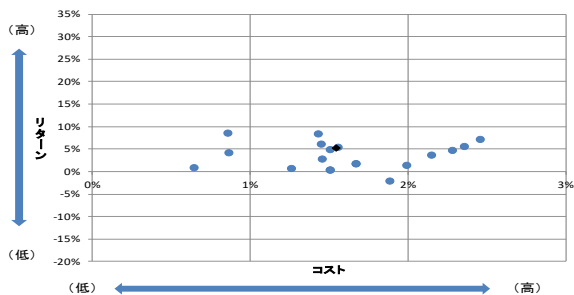
基準日：2020年3月末時点

(2003年6月以降の数値をもとに算出)

2. 投資信託取扱銘柄のコスト・リターン／リスク・リターン

2019年3月末 (19銘柄)

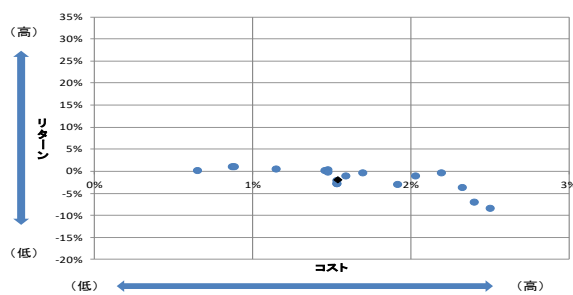
コスト・リターン



| | | |
|---------|-------|-------|
| 残高加重平均値 | コスト | リターン |
| | 1.54% | 5.20% |

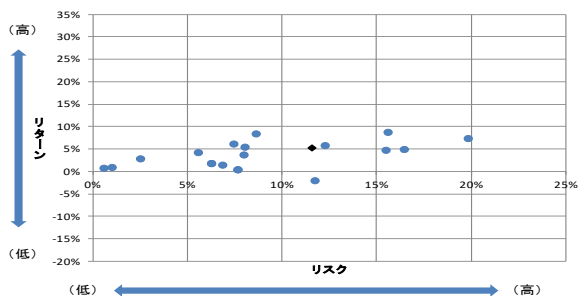
2020年3月末 (18銘柄)

コスト・リターン



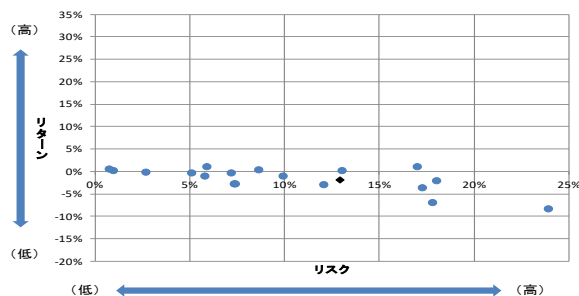
| | | |
|---------|-------|--------|
| 残高加重平均値 | コスト | リターン |
| | 1.54% | -1.98% |

リスク・リターン



| | | |
|---------|--------|-------|
| 残高加重平均値 | リスク | リターン |
| | 11.59% | 5.20% |

リスク・リターン



| | | |
|---------|--------|--------|
| 残高加重平均値 | リスク | リターン |
| | 12.93% | -1.98% |

| 銘柄名 |
|--------------------------------------|
| ① しんきんインデックスファンド225 |
| ② 三井住友・グローバル・リート・オープン |
| ③ DIAM高格付インカム・オープン(毎月決算コース) |
| ④ しんきん3資産ファンド(毎月決算型) |
| ⑤ しんきんリートオープン(1年決算型) |
| ⑥ ダイワ・インド株ファンド |
| ⑦ DIAM高格付外債ファンド |
| ⑧ ダイワ・バリュー株・オープン |
| ⑨ しんきんグローバル6資産ファンド(毎月決算型) |
| ⑩ ニッセイ日本勝ち組ファンド(3か月決算型) |
| ⑪ しんきん公共債ファンド |
| ⑫ しんきん世界アロケーションファンド |
| ⑬ アセット・ナビゲーション・ファンド(株式40) |
| ⑭ ニッセイ日本インカムオープン |
| ⑮ グローバル・ソブリン・オープン(毎月決算型) |
| ⑯ ビムコ世界債券戦略ファンド(年1回決算型)Dコース(為替ヘッジなし) |
| ⑰ DIAM高格付インカム・オープン(1年決算コース) |
| ⑱ グローバル・ソブリン・オープン(資産成長型) |
| ⑲ ニッセイノバトナム・毎月分配インカムオープン |

| 銘柄名 |
|--------------------------------------|
| ① しんきんインデックスファンド225 |
| ② DIAM高格付インカム・オープン(毎月決算コース) |
| ③ 三井住友・グローバル・リート・オープン |
| ④ しんきん3資産ファンド(毎月決算型) |
| ⑤ しんきんJリートオープン(1年決算型) |
| ⑥ ダイワ・インド株ファンド |
| ⑦ DIAM高格付外債ファンド |
| ⑧ しんきん公共債ファンド |
| ⑨ ダイワ・バリュー株・オープン |
| ⑩ しんきんグローバル6資産ファンド(毎月決算型) |
| ⑪ しんきん世界アロケーションファンド |
| ⑫ ニッセイ日本勝ち組ファンド(3か月決算型) |
| ⑬ ニッセイ日本インカムオープン |
| ⑭ グローバル・ソブリン・オープン(毎月決算型) |
| ⑮ ビムコ世界債券戦略ファンド(年1回決算型)Dコース(為替ヘッジなし) |
| ⑯ DIAM高格付インカム・オープン(1年決算コース) |
| ⑰ アセット・ナビゲーション・ファンド(株式40) |
| ⑱ ニッセイノバトナム・毎月分配インカムオープン |